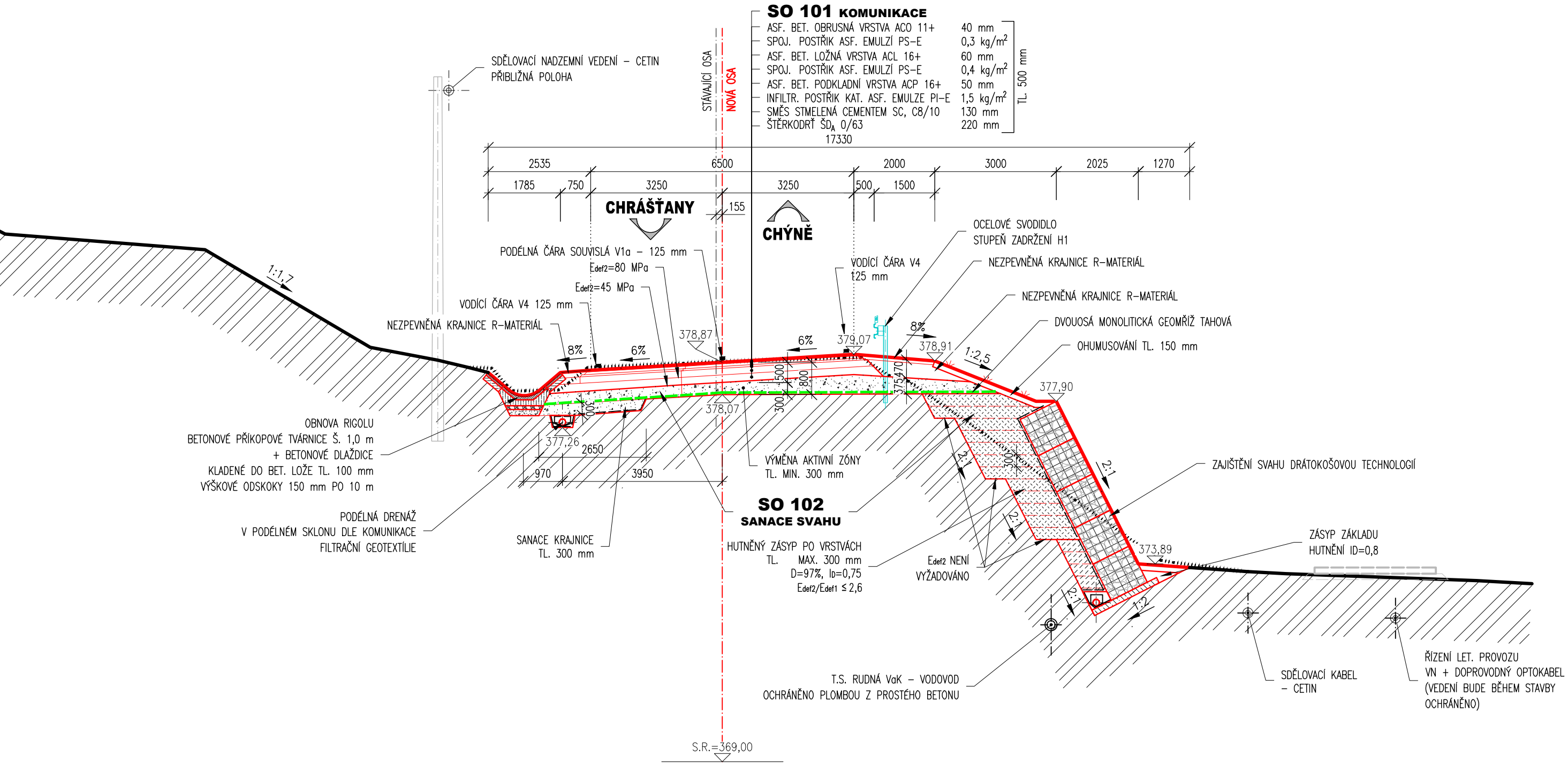


VZOROVÝ PŘÍČNÝ ŘEZ

ŘEZ 27
M 1:100

PR: 27
km 0,130 00



POZNÁMKY:

- VÝŠKOVÝ SYSTÉM Bpv, POLOHOVÝ SYSTÉM S-JTSK
- ROZMĚRY JSOU VYNAŠENY Z GEODETICKÉHO ZAMĚŘENÍ
- TLOUŠŤKY A DIMENZE SKRYTÝCH KONSTRUKCÍ BYLY ODHADNUTY!
- DÉLKOVÉ KÓTY JSOU ZAOKROUHLINY NA 5 mm
- PŘED ZAHÁJENÍM STAVBY ZHOTOVITEL STAVBY ZAJISTÍ VYTÝČENÍ VŠECH SÍTÍ
- BĚHEM STAVBY JE NUTNÉ DODRŽOVAT PODMÍNKY SPRÁVCŮ SÍTÍ UVEDENÉ V JEJICH VYJÁDRĚNÍCH

NA VÝKRESU NEMUSÍ BÝT ZAKRESLENY VEŠKERÉ INŽENÝRSKÉ SÍTĚ
- NUTNO VŽDY KOORDINOVAT S DOKLADOVOU ČÁSTÍ DOKUMENTACE

SEZNAM OBJEKTŮ STAVBY

SO 001 - DOPRAVNĚ INŽENÝRSKÁ OPATŘENÍ
SO 101 - KOMUNIKACE
SO 102 - SANACE SVAHU

Investor: **Krajská správa a údržba silnic
Středočeského kraje**
Zborovská 11, 150 21 Praha 5



Generální projektant:		KO-KA s.r.o., kancelář: Thákurova 7, 166 29 Praha 6 tel.: 224 355 441, 224 355 468 fax: 233 320 329 www.ko-ka.cz e-mail: ko-ka@ko-ka.cz	
Vedoucí projektu	Ing. Radko Rieger		224 355 444
Hlavní inženýr projektu	Ing. Michal Sedláček		224 355 482
Stavba: III/00513 CHRAŠTANY - CHÝNĚ, HAVARIJNÍ STAV SILNIČNÍHO TĚLESA			Čís. projektu stavby: P-1469/16
Zpracovatel části: ING. IVAN ŠÍR PROJEKTOVÁNÍ DOPRAVNÍCH STAVEB a.s. Haškova 1714/3, 500 02 Hradec Králové, tel: +420 603 181 473, sir@sirivan.cz			Čís. zak.: 16 030
			Datum: 6/2016
			Formát: 3 x A4
Vedoucí projektu:	Zodp. projektant:	Vypracoval:	Měřitko: 1:100
Ing. Ivan Šír	Ing. Ivan Šír	Ing. Martin Fejks	Stupeň: PDPS
			výškový systém Balt p.v.
Část: SO 101 - KOMUNIKACE			Číslo části: C.1.1
Obsah: VZOROVÝ PŘÍČNÝ ŘEZ			Číslo přílohy: C.1.1.4